

GABRIELA CASSANO

del 14 de julio al 1 de agosto de 2010

CENTRO CULTURAL RECOLETA

Página 12

TODOS Y CADA UNO



Todos y



En la obra de Cassano, su arte se manifiesta en el manejo de los elementos plásticos, en el equilibrio del lenguaje subjetivo.

Su nueva producción *Todos y cada uno*, se caracteriza por el predominio de la figura humana, con un alto contenido poético que es propio de la artista que atrae al espectador y lo hace partícipe de las diferentes escenas que se despliegan en el lienzo.

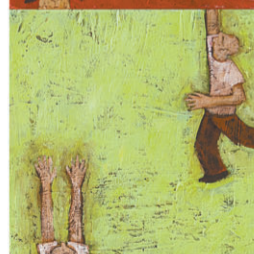
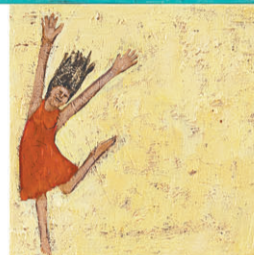
Su calidad expresiva se trasluce en la manera de utilizar los recursos plásticos, tanto luces, sombras, transparencias, empastes, color, como las texturas y los personajes vienen a integrar un interesante lenguaje pictórico a partir del cual la creación es posible. La obra de GC es una búsqueda del hombre y la libertad; ella reflexiona sobre la sociedad desde una perspectiva de individualidades con miradas diferentes de la realidad que nos toca vivenciar. Sus series se diversifican unas de otras, pero mantienen siempre esa voluntad narrativa por medio de la composición de la figura humana y del movimiento de la imagen.

En cada personaje, con los diferentes géneros y edades, logra moldear la tensión de los cuerpos como así también su pasividad y donde su discurso pictórico parece ser inagotable cuando sitúa sus imágenes en un continuo presente, ello hace que la obra de Gabriela sea una creación significativa. La predominancia de lo narrativo, que a lo largo del tiempo tuvo sus diferentes acentos, viene a conjugar lo simbólico de la obra creada.

Cassano ha desarrollado una mirada donde lo real y lo lúdico aluden a esa iconografía ciudadana contemporánea, que es muy personal y donde hay un relato que parece no tener fin. Los hombres, mujeres y niños que se reiteran, aparecen y desaparecen, entran y salen, sube y bajan en su obra, vienen a formar un laberinto reverenciando a la ciudad y su gente. Su búsqueda traspasa los tiempos y en cada exhibición trata de lograr diferentes estados anímicos y emociones en los espectadores.

Lic. Cecilia Maguire

Curadora
Peritaje y Valuación de Obras de Arte



Me pongo
en tu lugar.
Acrílico sobre tela.

Rayuela.
Políptico formado por
nueve acrílicos sobre tela.

Cada uno

Por Fabián Lebenglik

La exposición consiste en un conjunto de obra producido por Gabriela Cassano entre 2007 y 2010. Se trata de una serie de pinturas sobre tela en bastidor, en técnicas mixtas, de formato pequeño y mediano y también hay algunos objetos.

F.L.: —¿Por qué divide su trabajo en series y qué series integran la exposición?

Gabriela Cassano: —Estas clasificaciones en series o núcleos temáticos no son concebidas previamente sino que surgen a posteriori como resultado del desarrollo de una idea que aparece en forma insistente, de obra en obra y que muchas veces surgen en forma paralela. En la muestra presento las dos últimas series en las que estuve trabajando, tituladas *Ludus* y *De los protagonistas*, respectivamente.

F.L.: —¿Cómo surgieron los personajes y los “protagonistas”?

G.C.: —En la serie *Ludus* estos personajes eran fichas dentro de estructuras —como tableros, dameros y rayuelas—, en clara referencia al juego de la vida en la que nos toca seguir o quedar afuera, disfrutar o sufrir, ganar o perder. Concepto que se refuerza en los títulos como por ejemplo “Redoblar la apuesta”, “Poner todas las fichas”, “Piedra libre” o “Llegar a la meta”. Poco a poco los personajes se empiezan a despojar de un contexto referencial explícito y empiezan a ser “los protagonistas” de escenas, casi como historietas donde solos, acompañados, amarrados o encadenados integran una cartografía humana llena de individualidades que conforman una historia común.

F.L.: —¿Así aparece lo social en su obra?

G.C.: —Pienso que lo social surge como consecuencia de mi continua mirada y reflexión sobre la condición humana. La obra propone un contexto implícito: urbano, global y contemporáneo. También mi obra se nutre de lo cotidiano, de lo que veo, siento, lo que les pasa a quienes me rodean, lo que me atraviesa. Y al mismo tiempo hay mucho de autorreferencial en mi trabajo.

F.L.: —En varios de cuadros los personajes están haciendo esfuerzos físicos, en los que el acento está puesto en la idea de subir, trepar, de mirar y señalar hacia arriba, de sostenerse a flote... Y por contraste, aunque en menor medida hay personajes colgados, sostenidos sólo por las manos, por una soga. Tanto en los personajes que se esfuerzan por subir, como en los que hacen acrobacias o corren, hay toda una serie de tensiones explícitas.

G.C.: —En mi obra lo físico está representando un esfuerzo emocional. Trepar, subir y sostenerse son modos de teatralizar ese esfuerzo. Cada uno de los personajes tiene puesto su objeto de deseo en algo a lo que quiere llegar, mirar, ayudar a ver. Puede ser que tengan a su cargo a otros a quienes acompañan, guían o sostienen: por amor, por mandatos, por solidaridad, por deber ser. A veces pueden estar rodeados de mucha gente y estar muy solos o, por el contrario, formar parte de una red de sostenimiento emocional, que los ayuda a crecer, a desarrollarse, a sentirse plenos. Me refiero a las diferentes situaciones, experiencias, hechos, o grupos que nos instalan en un lugar como individuos. Y a una ética de la alteridad, para poder comprender al otro desde el lugar del otro y no desde lo que cree que se tiene que ser. Ese es el eje de mi trabajo, un relato visual sobre las diferentes miradas y sensaciones y sobre las segundas lecturas que aparecen en la vida. Por eso el título de la exposición es *Todos y cada uno*.

F.L.: —¿Cómo aparece el lenguaje geométrico en su trabajo y cuál es la relación entre los personajes y la geometría, el espacio y el volumen?

G.C.: —Desde la composición me apoyo en el lenguaje geométrico y al mismo tiempo lo subvierto, o lo violento. Hay personajes/objeto que aparecen por la misma necesidad de mezclar el lenguaje bidimensional con el tridimensional. Son personajes que se abisman sobre el bastidor, se sumergen en él, lo completan.

F.L.: —La relación de la geometría con el juego aparece con las citas de los tableros y dameros.

G.C.: —Sí, los tableros y dameros son una constante que se reitera en mi obra a través del tiempo y toman diferentes formas, como piso de un bar, como baldosas de la vereda, como patio de juego, como tablero de ajedrez. Todos funcionan como escenografías donde van a desarrollarse los relatos visuales.

F.L.: —También aparecen las grafías como un elemento compositivo y plástico.

G.C.: —Las grafías y palabras escritas aparecieron muy recientemente en mi obra, porque este año, gracias a una convocatoria, comencé a trabajar en libros de artistas. Entonces surgieron las grafías como una necesidad expresiva, para poder



A veces cambio, a veces no 1. Acrílico sobre tela.

decir lo que uno piensa y siente, que sin duda no está dado siempre desde un inicio, menos para nuestra generación, heredera de un doloroso silencio. Las frases aparecen en los cuadros de diferentes formas,

como caligrafías incomprensibles, como huellas, como trazas, surcos o palabras que apoyan el relato. A veces resultan legibles y a veces solo funcionan como elementos puramente visuales.



Cíclica. Acrílico sobre tela.

Artista plástica argentina, nacida en 1955. Vive y trabaja en Buenos Aires. Graduada como profesora en la Escuela Nacional de Bellas Artes "Prilidiano Pueyrredón" (1977). Se desempeñó en la docencia en el área de Educación Plástica del Instituto Vocacional de Arte de la Municipalidad de Buenos Aires (1978/1993), donde colaboró en la creación de los jardines de infantes en Educación por el Arte en dicha institución. Completó su formación pictórica en los talleres de los maestros Aníbal Carreño y Carlos Cañas.

En 2009 fue convocada para realizar un mural dentro del Programa Puertas del Bicentenario del Gobierno de Buenos Aires, en conmemoración de los 200 años de la Revolución de Mayo de 1810.

Dicho mural fue realizado en la plazoleta Luna de Enfrente, situada en la intersección de las calles Soler y Gurruchaga de la citada ciudad; título: "Puesta en Juego"; técnica: acrílico sobre muro; medida 12,40 x 2,47 m).

Exposiciones individuales: Centro Cultural Recoleta (2010 y 2000). Centro Cultural San Martín (2004). Teatro Opera (2001/2000). Sede de Aerolíneas Argentinas, Morón, Prov. de Buenos Aires (1999). Espacio de Arte del Club Alemán (2007). Galería Adriana Indik (2006). Galería del Angel (2005). Galería Theo (2003/1998).

Ferias: arteBa (2010). Expotrastiendas (2010/2009/2008/2007/2006/2005/2004/2001). Art Fair 09, Dublín, Irlanda (2009). Edimburgh Art Fair 09, Escocia (2009). Feria Kunst 10 Aagse, Bergen, Holanda (2008). Arte Múltiple, Palais de Glace, (2008). Alvear Fashion & Arts (2006). Antiquaria (2006/2005).

Exposiciones colectivas, convocatorias, salones (selección)

2010: Participación en la muestra *Basta la palabra*, con Libro de Artista, en Cartagena, y en *Casa Ensemble*, Bogotá, Colombia. Participación en la muestra *Dos/cientos-Libro de artista*, Centro Cultural Quinta Trabucco, Vicente López, Buenos Aires. Participación en la Instalación grupal *La Mirada*, Carla Rey Arte Contemporáneo. **2009:** Exposición en Kaller Fine Arts, Washington, EE.UU. Seleccionada para el Salón Nacional Fundación Avon, Buenos Aires. Exposición en Espacio de Arte

Gabriela Cassano



Gabriela Basso, Pinamar, Prov. de Buenos Aires. Participación en la muestra *Catarsis*, Galería 1/1 Caja de Arte, Buenos Aires **2007:** Exposición en Kaller Fine Arts, Washington, EE.UU. Seleccionada para el IV Salón Nacional de la Provincia de Salta, Museo Contemporáneo de la Prov. de

Salta. Participación en la 1ª Bial del Fin del Mundo, dentro del proyecto Patagonia AAVRA, Ushuaia, Tierra del Fuego. Seleccionada para los Salones Regionales de Pintura Fundación Avon, Museo Municipal de Arte "Angel María de Rosa", Junín, Prov. de Buenos Aires. Seleccionada para el Salón Nacional Ciudad de San

Nicolás de los Arroyos, Prov. de Buenos Aires.

2005: Seleccionada para el IV Premio de Pintura en Utebo, Zaragoza, España. Exposición en Galería Génesis, Punta del Este, República Oriental del Uruguay. Boceto seleccionado para Cow Parade 2006, Buenos Aires. **2003:** Convocada para la exposición *Pintoras de Buenos Aires*, muestra curada por el Arq. Alberto Bellucci, en Schoholss Ebelsberg, Linz, Austria. **2002:** Convocada para la exposición *Pintoras de Buenos Aires*, muestra curada por el Arq. Alberto Bellucci, en Estudio Wilmer, Cutler & Pickering, Berlín, Alemania. Seleccionada para el XXIII Salón de Pintura "Fernán Félix de Amador", Vicente López, Prov. de Buenos Aires. **2001:** Exposición en el Centro Cultural de la Municipalidad de Atenas, Grecia. Seleccionada para el XXIII Salón Nacional de Pintura Museo de Bellas Artes de Luján, Prov. de Buenos Aires. **2000:** Seleccionada para el III Salón Nacional de la Provincia de Salta. Seleccionada para el LXIV Salón de Otoño San Fernando, Prov. de Buenos Aires. Seleccionada para el XXXI Salón de Pintura "Fernán Félix Amador", Vicente López, Prov. de Buenos Aires.

Premios: Mención honorífica XXX Salón Nacional de Pintura Museo de Bellas Artes de Luján, Prov. de Buenos Aires (2008/2000). 1º premio Salón Baldosas de artistas para la vereda, Palacio de las Artes, Buenos Aires (2008). 1º premio *Revista D & D* (2008). 1º premio Adquisición XIX Salón Nacional de Azul, Prov. de Buenos Aires (2002). 2º premio XX Salón de Tango Ilustrado Sigfredo Pastor, Vicente López Prov. de Buenos Aires (2002). Mención del Salón de Pequeño Formato de la Sociedad Argentina de Artistas Plásticos (2002). 1º premio Salón de Otoño de la Sociedad Argentina de Artistas Plásticos (1999). 1º premio Pintura Universidad de Buenos Aires (1977).

Posee obras suyas la sede de FM Rock & Pop; el diario **Página 12**; el Museo López Claro, Azul, Prov. de Buenos Aires; la Embajada de Argentina en Atenas, Grecia; Colecciones particulares de Argentina, Uruguay, México, EE.UU., España, Alemania, Austria, Suiza, Holanda, Irlanda y Francia.

www.gabrielacassano.com.ar

Página 12

FUNDACION
ANDREANI

Tersuave
EL PODER DE LA PINTURA

acuarell
Art Dealers

CIRCUS

30 años
CENTRO CULTURAL RECOLETA

AMIGOS
Asociación Amigos del Centro Cultural Recoleta

Gobierno de la Ciudad de Buenos Aires

Jefe de Gobierno
Ing. Mauricio Macri

Ministro de Cultura
Ing. Hernán Lombardi

Director General del Centro Cultural Recoleta
Claudio Patricio Massetti

Directora de Programación
María Rita C. de Fernández Madero

Director de Administración a/c
Alfredo Motta

Curadora y Asesora general de Artes Visuales
Laura Batkis

Coordinador de Programación y Curaduría
Elio Kapszuk

Productora
Pilar Curuchaga

Junín 1930 (C.P. 1113) Buenos Aires
Lunes a Viernes de 13 a 20 hs.
Sábados, domingos y feriados, de 10 a 21 hs.
Tel.: 4803 1040 www.centroculturalrecoleta.org

Esta exposición se realizó con la colaboración de todo el personal del Centro Cultural Recoleta.